

# Passione secondo Giovanni Con le spine e l'arcobaleno

di Sergio Garbato

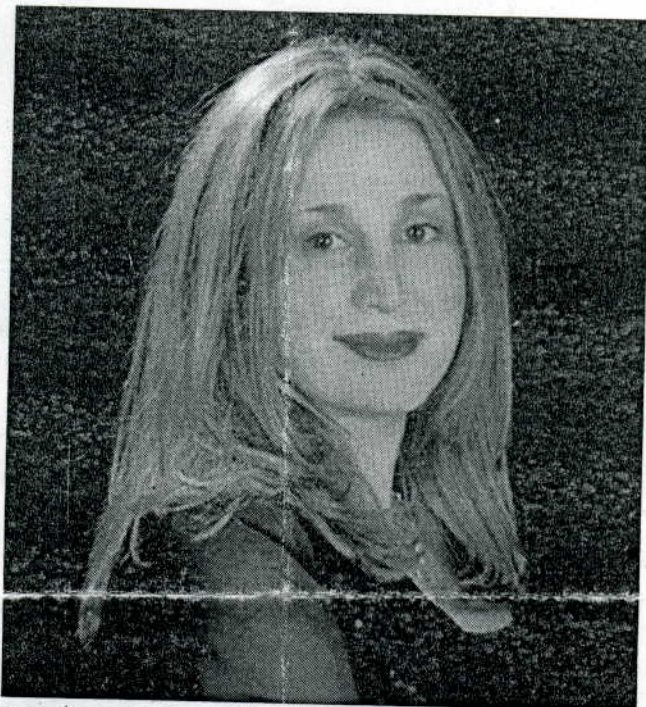
Domani sera il terzo appuntamento con la stagione concertistica del Teatro Sociale, che, per l'occasione, si trasferisce nella Chiesa di San Francesco, dove alle 21, verrà eseguita la "Passione secondo Giovanni" di Johann Sebastian Bach. Interpreti: il soprano Novella Bassano, il mezzosoprano Veronica Simeoni, il tenore Maecio Gomes e il basso Matteo Ferrara, con l'Ensemble Stella Maris e il Coro Santo Spirito di Ferrara istruito da Francesco Pinamonti, direttore Luca Belloni.

C'è un luogo in cui la inarrestabile marcia verso il martirio che è la "Passione secondo Giovanni" sembra sciogliersi, per un momento, in una sosta misteriosa. Lo slancio, che aveva finito per incarnarsi nell'eccitazione del coro accompagnato da flauti inquieti e violini arruffati, cede quasi d'improvviso alla contemplazione, all'Arioso del basso e alla successiva Aria del tenore che si soffermano sulla flagellazione di Cristo. Ma non della descrizione del povero corpo tormentato si tratta, quanto del-



**Domani l'esecuzione  
del capolavoro  
bachiano sarà  
diretta a S. Francesco  
da Luca Belloni**

la condensazione di simboli e sentimenti in due allucinate immagini che, nel contesto, appaiono quasi surreali: la beffarda e dolorosa corona di spine e le ferite della flagellazione che si sublimano nell'arcobaleno. Ecco, nell'Arioso, le spine che fiori-



**Luca Belloni che dirigerà la «Passione secondo Giovanni» e il soprano Novella Bassano tra i solisti**

scono per dischiudere il cielo e, nell'Aria, la schiena rigata di sangue che diventa un cielo percorso dall'arcobaleno che si leva sul diluvio dei nostri peccati. In entrambi i casi la musica è, a dir poco, vertiginosa, capace di una libertà espressiva rara-

mente osata prima, tra dissonanze e modulazioni, fino a quella lunga tenuta del suono sulla o di "Regenbogen" (arcobaleno, appunto). Delle cinque Passioni che, stando al necrologio pubblicato nel 1754 dal figlio Carl Philipp Emanuel, Bach ave-